

令和元年度 難病医療従事者研修会「神経難病の呼吸ケア」 開催要領

1. 目的

神経難病の呼吸障害を正しく理解し、活動性を高めるための呼吸ケアとリハビリテーションについて学ぶ。

2. 主催

山口大学医学部附属病院 難病対策センター

3. 開催日

令和元年 12月 19日 (木) 14時 00分～17時 00分

4. 場所

山口グランドホテル 2F 鳳凰 (住所：山口市小郡黄金町1-1)

5. 対象者

医師、保健師、看護師、訪問看護師、訪問介護士、医療ソーシャルワーカー、介護支援専門員、健康福祉センター及び下関保健所職員、市町担当者など難病患者支援に携わる者

6. 定員

100名 (※申込多数の場合は先着順)

7. 内容

13:30	受付
13:55	オリエンテーション
14:00	○講 演「活動性を高める呼吸理学療法」 講師：国立精神・神経医療研究センター 身体リハビリテーション部 理学療法主任 寄本 恵輔
15:10	休憩
15:20	○実践報告 「当院における神経難病患者への呼吸ケアの取り組み」 演者：特定医療法人茜会 昭和病院 リハビリテーション部 理学療法課リーダー 小羽田 佳子 「在宅療養中のALS患者に実施したバックバルブマスクを用いた 呼吸リハビリテーション～訪問看護師として今、思うこと～」 演者：大正通りクリニック 訪問看護師 原田 さをり
16:10	○演 習 ・バックバルブマスクを利用したMIC（最大強制吸気容量）体験 ・専用機器（LIC トレーナー）を用いた呼吸練習体験
17:00	終了

8. 参加申込

12月12日(木)までに、別添 参加申込書を郵送またはFAXで提出

【提出先】山口大学医学部附属病院 難病対策センター

〒755-8505 宇部市南小串1-1-1

FAX 0836-85-3238

【別紙】

令和元年度 難病医療従事者研修会 「神経難病の呼吸ケア」 参加申込書

令和元年 月 日

山口大学医学部附属病院
難病対策センター 行き

FAX (0836) 85-3238

機関名： _____

所在地： _____

担当者： _____

TEL： _____

ふりがな 氏 名	所属課・室名 (係・班名)	役職名	職 種	備 考

◇講師への質問、希望する講演内容等がございましたら御記入ください。

※申込多数の場合は先着順になります。申込期限内であっても定員になり次第締め切らせていただきます。ホームページに状況を掲載していますので、ご確認ください。

<http://www.nanbyou.med.yamaguchi-u.ac.jp/>

令和元年度

難病医療従事者研修会「神経難病の呼吸ケア」

令和元年12月19日(木)

14:00~17:00(受付13:30~)

山ログランドホテル 2階 鳳凰
(山口市小郡黄金町1-1)

慢性閉塞性肺疾患(COPD)の呼吸障害と、神経難病の呼吸障害は、その病態が全く異なるにも関わらず混同されがちです。COPDに対する呼吸理学療法を、神経難病患者に行っても期待する効果は得られません。

患者さんの安楽な生活と生命維持のため、神経難病の特性を考慮した呼吸ケアについて正しく理解し、実践に結び付けましょう。

定員

先着100名

申込締切

令和元年12月12日(木)

参加費
無料

別紙申込書(ホームページからもダウンロード可)に必要事項を記入の上、郵送又はFAXでお申し込みください。

講演

「活動性を高める呼吸理学療法」

国立精神・神経医療研究センター身体リハビリテーション部
理学療法主任 寄本 恵輔 氏

実践
報告

「当院における神経難病患者への呼吸ケアの取り組み」

特定医療法人茜会 昭和病院 リハビリテーション部
理学療法課リーダー 小羽田 佳子 氏

「在宅療養中のALS患者に実施した バックバルブマスクを用いた呼吸リハビリテーション ~訪問看護師として今、思うこと~」

大正通りクリニック 訪問看護師 原田 さをり 氏

演習



バックバルブマスクを利用したMIC(最大強制吸気容量)体験



専用機器(LICトレーナー)を用いた呼吸練習体験



山口大学医学部附属病院
難病対策センター

〒755-8505 宇部市南小串1-1-1

TEL : 0836-85-3236, 3237

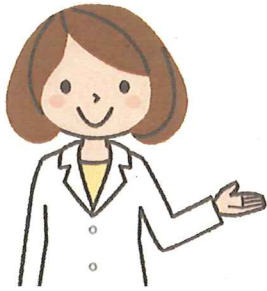
FAX : 0836-85-3238

E-Mail : nanbyou@yamaguchi-u.ac.jp

URL : <http://www.nanbyou.med.yamaguchi-u.ac.jp/>

会場のご案内

JR新山口駅 新幹線口より徒歩1分
 中国自動車道 小郡ICより約7分
 山陽自動車道 山口南ICより約10分

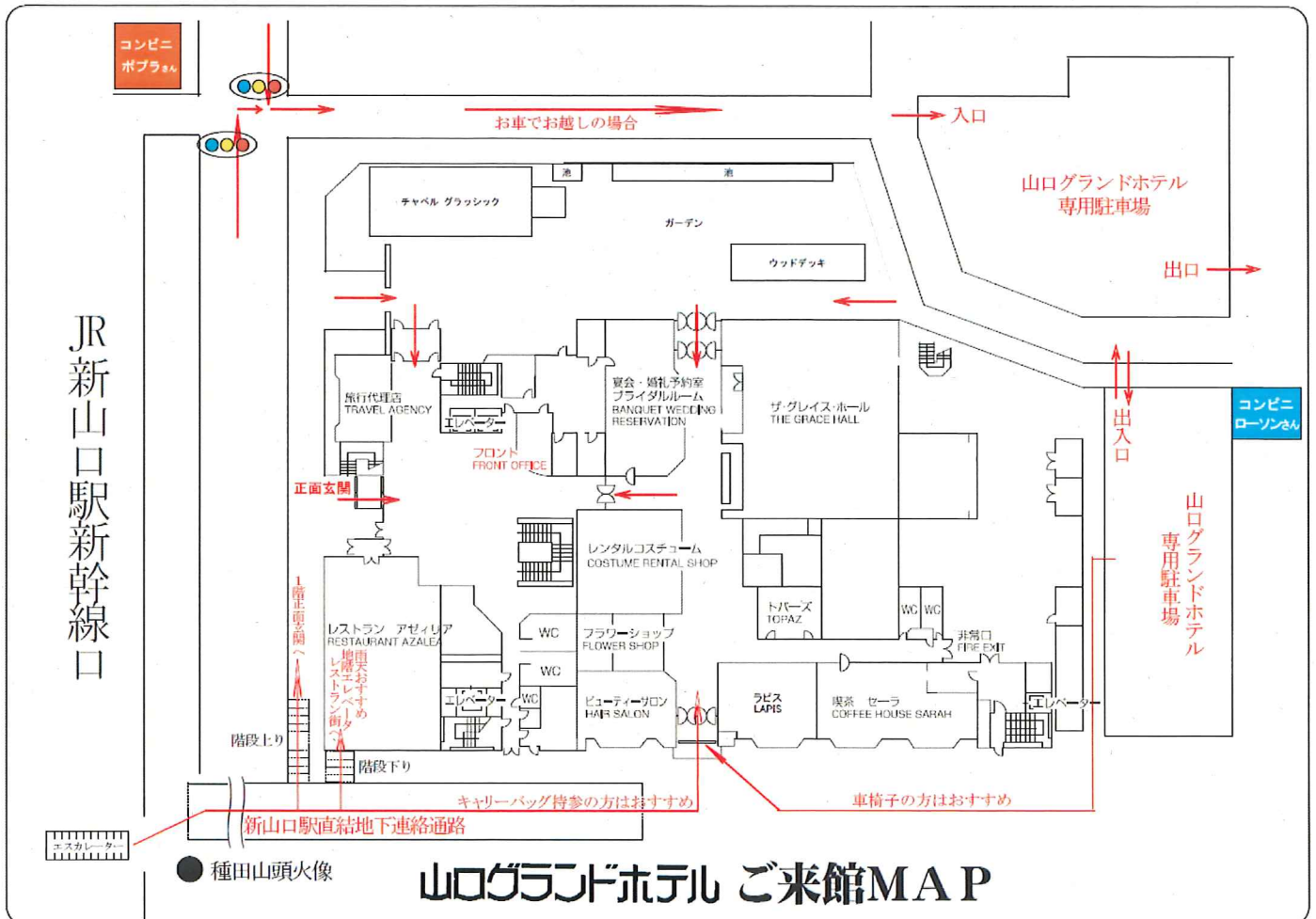


山口グランドホテル案内図



駐車場ののご案内

- * ホテル専用駐車場は、数に限りがありますので、公共交通機関の利用や、乗り合わせ等のご協力をお願いいたします。
- * 駐車料金は無料です。(駐車券をご持参のうえフロントにお出してください)
 なお、周辺駐車場のご利用の場合は有料となりますのでご了承ください。



山口グランドホテル ご来館MAP